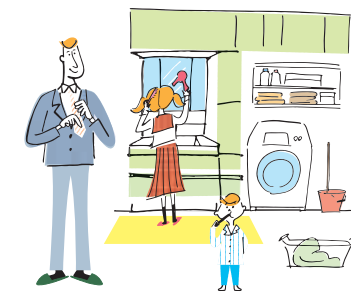


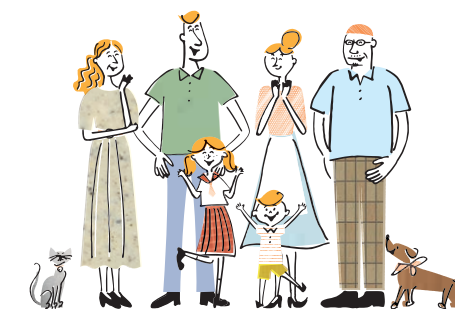
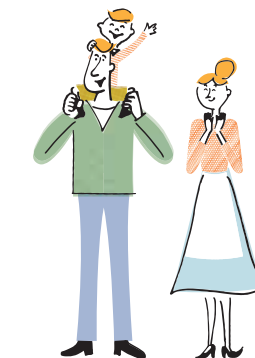


**LIXIL  
の  
リフォーム**



**REFORM STYLEBOOK**

自分らしい豊かな暮らしを実現できる  
リフォームのヒントがいっぱい



株式会社 LIXIL



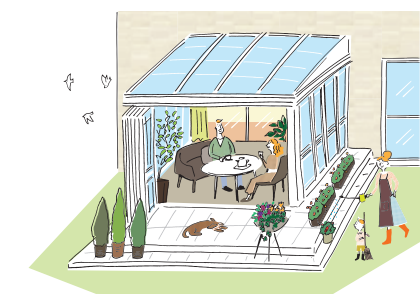
地球環境のためにLIXILは  
業界トップランナーとして  
先進的な取組をしています。

会社や商品についての情報のご確認は、LIXIL公式サイトまで

<http://www.lixil.co.jp/>

※ショールームの所在地、カタログの閲覧・請求、図面・CADデータなどの各種情報は、上記公式サイトから  
ご確認ください。

業務用 XT9900 01 2014.11.20 発行





LIXILが考えるリフォームのカタチ

# よりよい暮らしのために、大切な人にリフォームを贈りませんか。

家族の成長やライフスタイルの変化に合わせて夫から妻へ、娘から両親へと… LIXILのリフォームを贈ってみませんか。

Lifestyle collection  
～住まいづくりの事例集～

リフォーム事例集をパソコンやiPadなどの  
タブレットPCでもご覧いただけます。  
右記コードからもアクセスできます。



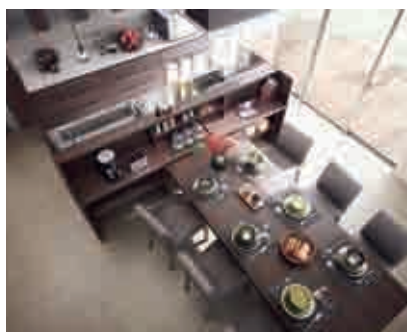
<http://www1.lixil.co.jp/reform/lifestyle/index.php>

## COMMUNICATION

コミュニケーション

みんなが気軽に集まれる  
憩いの場にしたい。

家族や友人が集まり語らう  
楽しいスペースとして。  
コミュニケーションの場としても機能する  
価値ある空間を提案します。



友人と気軽に集い語らう  
コミュニティスペース

→ P2



家族が自然と集まり、  
子どもの成長を見守る住まい

→ P4



水まわりを中心としたリフォームで、  
孫が喜んで遊びにきてくれる住まいに

→ P6



家族とペットがさらに楽しく、  
安心して暮らせる空間に

→ P8

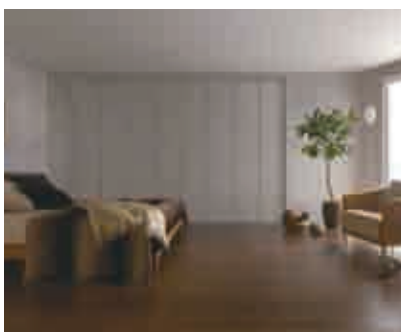
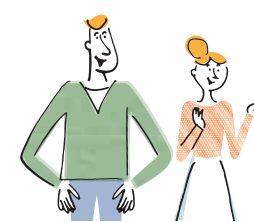


## PRIVATE

プライベート

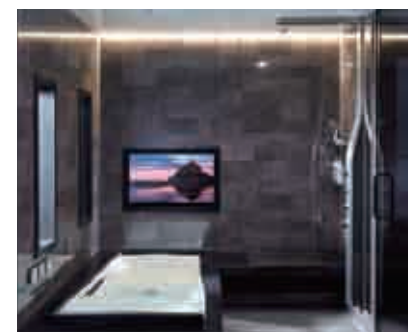
自分だけの  
プライベート空間がほしい。

安らぎとくつろぎに満ちた優雅な時間を  
快適性に優れたプライベートスペースで  
過ごします。



安らぎとくつろぎの空間に包まれて  
心地よい時間を過ごす

→ P10



自分だけの時間を大切に、  
もっと充実したバスタイムを

→ P12



安らぎとくつろぎの  
ガーデンルームで過ごす至福の時間

→ P14

## DESIGN

デザイン

好みに合わせて住まいを  
コーディネートしたい。

LIXILのリフォームなら住まいの  
トータルコーディネートが可能に。  
内装から外装まで、自分らしいデザインが  
きっと見つかります。



家族とともに長い時間を過ごしてきた  
我が家を、この機会に新しい  
デザインの家にしたい

→ P18



スケルトンリフォームで  
ひろびろとした空間に。  
マンションを自分好みに美しく、快適に

→ P20



## SAFETY

セーフティ

家族が安心して暮らせる  
家にしたい。

家と家族をしっかり守る機能性をプラス。  
LIXILなら省エネ・断熱性・耐震性・防犯性を  
はじめとする暮らしのお悩みも  
解決できます。



断熱リフォーム

→ P22



安心リフォーム

→ P23



耐震リフォーム

→ P24



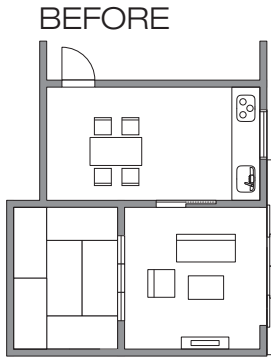
防犯リフォーム

→ P25

※表示価格は2014年11月現在のメーカー希望小売価格です。一部の商品は2015年2月以降の価格となっております。価格は消費税・取付工事費を含みません。  
※寒冷地仕様等、価格が異なる場合があります。  
※仕様・価格は予告なく変更する場合がありますので、ご了承ください。  
※写真は印刷のため、実際の色と異なる場合がございます。現物またはサンプルなどにてご確認ください。  
※本カタログ掲載内容及び写真・図版の無断転載はかたくお断りします。

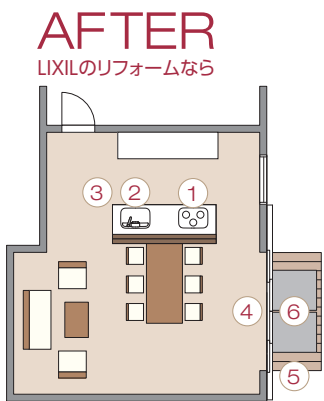
# 友人と気軽に集い語らう コミュニティスペース

親しい友人を招いて我が家でホームパーティしたい。  
リビングを新調したらそんな夢も実現できます。  
みんなで一緒に料理をしながら楽しい話題に花を咲かせませんか。



Point 1

会話が弾みやすい  
「サンヴァリエ アレスタ」の  
対面キッチン。



作業しながらのコミュニケーションもカンタン。



キッチン:サンヴァリエ アレスタ オープン対面キッチン  
対面キッチンユニット サポートカウンタータイプ アイランド型  
写真セット価格:¥2,140,000(税別)~

Point 2

「タッチレス水栓ナビッシュ」  
ならセンサーに手をかざす  
だけで、出したり止めたり。

※省エネ・節水効果については、P.26を参照ください。



Point 3

お皿やカップなど  
大量の洗いものがある日でも、  
「食器洗い乾燥機」があれば  
後片付けもラクに。

※省エネ・節水効果については、P.26を参照ください。



乾燥時に取り入れる空気をイオンで浄化することで、食器や庫内を清潔に保ちます。

※プラスマクラスターロゴおよびプラスマクラスター、Plasmaclusterはシャープ株式会社の登録商標です。



床材:ハーモニアス12 セルベジャンベージュ調  
参考価格:¥11,200/m<sup>2</sup>(税別)  
壁タイル:ホワイトタイルコレクション フリーセント FLD-200/1  
参考価格:¥5,900/m<sup>2</sup>(税別)  
装飾ポーター ラミーユシリーズEタイプ LM-2010/E-2  
参考価格:¥7,700/m<sup>2</sup>(税別)  
外床デッキ:樹ら楽ステージ

Point 4

大開口の窓でも暖かく、  
防音効果も期待できる  
「インプラス」でリビングを快適に。



Point 5

ガーデンとリビングを心地よくつなぐ、  
開放感ある新しいリビング  
「樹ら楽ステージ」。



Point 6

「スタイルシェード」が窓の外で  
夏の日差しをカット。  
お部屋の温度上昇を抑えます。



さらにおすすめ!

「エコカラット」でアクセントウォールを

デザイン性の高い「エコカラット」で空間にアクセントを。リビングをより美しく、上品な空間に仕上げます。



壁:エコカラット パールマスク  
ECO-60NET/PMK1NN  
参考価格:¥8,600円/m<sup>2</sup>(税別)

お客さまが使用するトイレ空間に  
おもてなしの心をプラス

さまざまなユニットの組み合わせでつくる、セミオーダー手洗い「キャバシア」。身繕いのための鏡やタンクレストイレ「サティス」など、清潔感漂うトイレ空間が魅力です。

トイレ手洗:キャバシア 0.5坪 写真セット価格:¥249,000(税別)  
トイレ:サティスSタイプ 写真セット価格:¥242,000(税別)  
壁:エコカラットプラス ワンタッチパネル Z-CC0511-MAAL  
写真セット価格:¥21,000(税別)  
※省エネ・節水効果については、P.27を参照ください。



# 家族が自然と集まり、 子どもの成長を見守る住まい

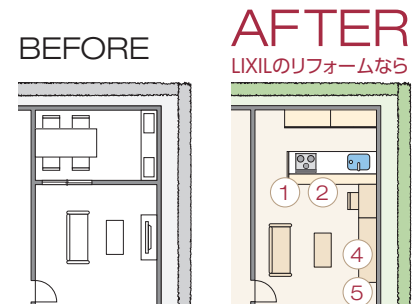
家事の合間に子どもを見守るオープン対面型キッチン。  
お母さんの目の届くところで遊んだり、勉強したり、  
家族の新しい生活スペースが生まれます。

## Point 1

家事の合間に子どもを見守る  
「サンヴァリエ リシェル」の  
オープン対面型キッチン



※「リシェル」は、2012年キッズデザイン賞  
「子どもの生み育て支援デザイン  
個人・家庭部門」を受賞しました。



キッチン:サンヴァリエ リシェル 対面キッチンユニット・リビング収納タイプサイドデスク付 ペニンシュラ1型  
参考価格:キッチン部 ¥1,740,000(税別) / 収納部 ¥1,130,000(税別)  
床材:ハーモニアスライト 12E クリエパール 木目タイプ 参考価格:¥8,500/㎡(税別)



## Point 2

汚れやキズがつきにくい防滑ハイパー  
フィルムを採用した「ハーモニアスライ  
ト 12E」なら、お手入れもラクラク。

リビングにあふれがちなおもちゃも  
キレイに収まる、  
「キッチンユニット・リビング収納タイプ」。



## Point 3

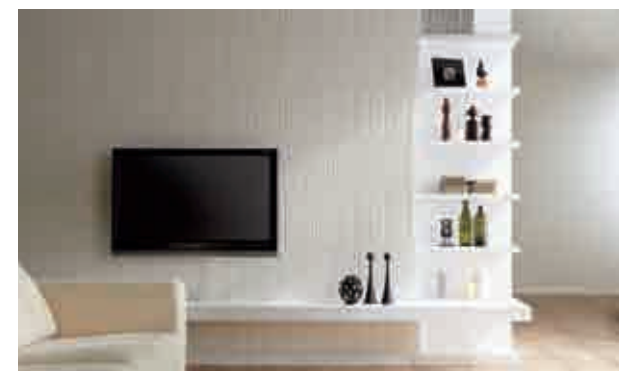
子どもとゆっくりコミュニケーション  
できるワイド浴槽の「キレイユ」。  
すべりにくい床や収納など  
家族が快適に使える工夫もいっぱい。



システムバス:キレイユ BJD5-1620LBM+H(C)RL 写真セット価格:¥1,459,400(税別)~  
※省エネ・節水効果については、P.27を参照ください。

## Point 4

リビングの壁に「エコカラット」を張ることで  
あこがれのインテリアを実現。



壁:エコカラットプラス グラナス ヴァーグ ECP-315/VAG1 参考価格:¥13,700/㎡(税別)

## Point 5

クリエカラーでリビングをコーディネート。  
空間をデザインする収納「タスポックス」で  
すっきり片付けリビングに

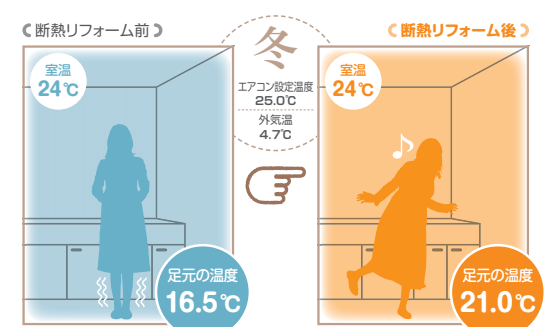


壁付収納:タスポックス クリエパール 参考写真セット価格:¥270,600(税別)

### さらにおすすめ!

LDKリフォームと同時に  
「ココエコ」で断熱性も高めて  
快適性をプラス

暖かい空気が窓辺で冷やされ、足  
もとにたまってしまふコールドドラ  
フト現象。その原因でもある窓や  
床などの断熱リフォームを行うこと  
で、足もとまで暖かく快適に。

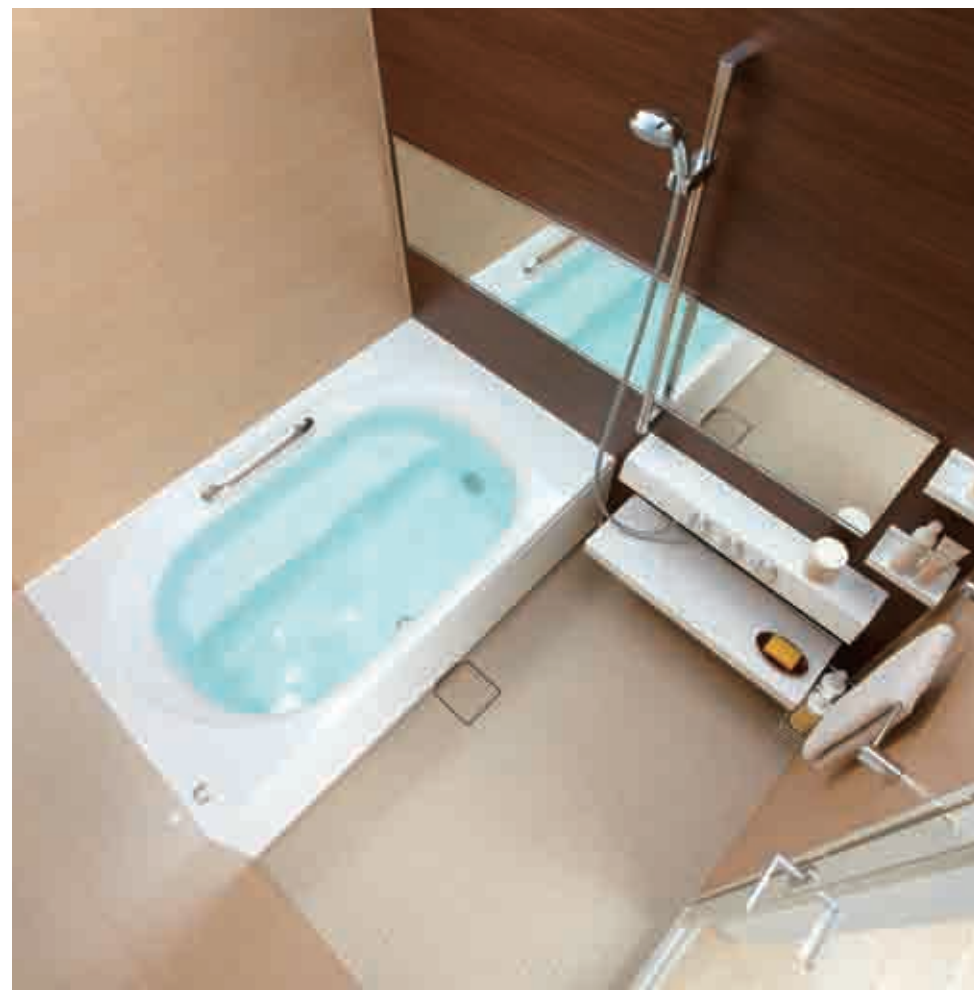


築38年、1階居室、(6地域)での測定値に基づいた試算結果です。  
※掲載データは一定条件での試算結果です。外気温や住宅により異なる結果となります。  
※ココエコが使用できるエリア:省エネルギー基準(平成25年基準)地域区分の4地域以南

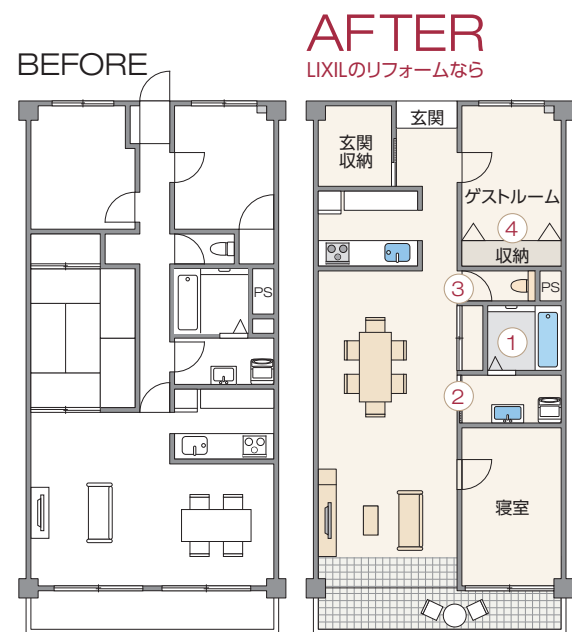
ココエコ インプラス/ウォール イン プラス/フロア イン プラス 参考価格:¥25,000/㎡(税別)

# 水まわりを中心としたリフォームで、 孫が喜んで遊びにきてくれる住まいに

古くなった水まわりを  
LIXILでまるごとリフォーム。  
一緒に入れるワイド浴槽や  
明るく清潔感あるトイレにすれば、  
孫たちが遊びに来る機会も増えます。



システムバス:マンションリフォーム用リノビオV 1620サイズ  
BKW-1620LBK RC H 写真セット価格:¥1,899,940(税別)~  
※省エネ・節水効果については、P.26を参照ください。



## Point 1

一緒に入れるワイド浴槽の「リノビオV」で、お風呂に浸かりながら孫とゆっくりコミュニケーション。



ワイド浴槽



プッシュ水栓「プッシュ水栓」なら、小さな子どもも使いやすい。

## Point 2

みんなが使いやすい大きな洗面器が特長の「ピアラ」。ステップスライドタイプなら、孫たちが踏み台としても使えます。



洗面化粧台:ピアラ ステップスライドタイプ 写真セット価格:¥530,800(税別)  
※省エネ・節水効果については、P.26を参照ください。



## Point 3

手を洗いやすい高さのコーナー手洗器。かさばる掃除用品などもしまえるキャビネット付トイレ「リフォレ」。



キャビネット付トイレ:リフォレ I型 手洗付セットプラン  
写真セット価格:¥331,000(税別)  
※省エネ・節水効果については、P.27を参照ください。

## Point 4

収納力にこだわったゲストルーム。子どものおもちゃや衣類などもたっぷり収納できます。



システム収納:LSF-AA-2622C26-W 参考価格:¥215,200(税別)  
クローゼット扉:ウッディーライン クリエパール CF2 2623  
参考価格:¥149,000(税別)

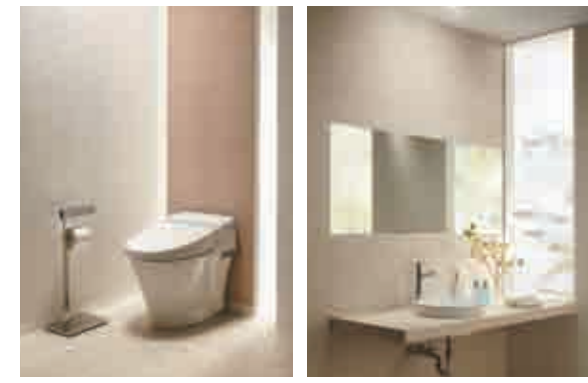
## さらにおすすめ!

気になるニオイ・湿気も「エコカラットプラス」で撃退。

気になるトイレのニオイや、洗面のジメジメなどの対策にも効果的。「エコカラットプラス」なら、日々の汚れもお手入れ簡単です。

写真左  
トイレ壁:エコカラットプラス スプライン ECP-303/SPN1N-3N 参考価格:¥6,700/m<sup>2</sup>(税別)  
床:スタイルプラス フォスキー IPF-300/FSL-21 参考価格:¥10,700/m<sup>2</sup>(税別)  
トイレ:サティスSタイプ 参考セット価格:¥285,000(税別)~ ※リモコンスタンドは含まれません。

写真右  
壁:エコカラットプラス シルクリーネ ECP-303/SLA2N 参考価格:¥6,700/m<sup>2</sup>(税別)  
洗面器:円形洗面器(ペッセル式) L-2841/BW1/シングルレバー混合水栓(エコハンドル) LF-E340SYFHC-10  
参考セット価格:¥127,700(税別) ※カウンター、ミラーは含まれません。

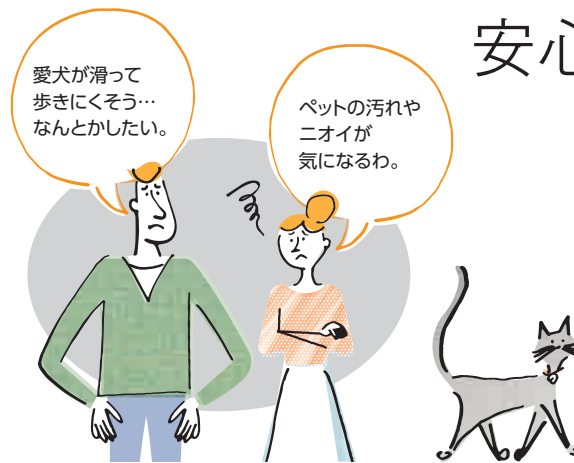




壁:エコカラット デザインパッケージ ECO-DP-03MG/LIN-032NN 参考価格:¥48,000(税別)  
床:スタイルプラス アステイ(内床タイプ) IPF-300/AST-23 参考価格:¥10,700円/m(税別)

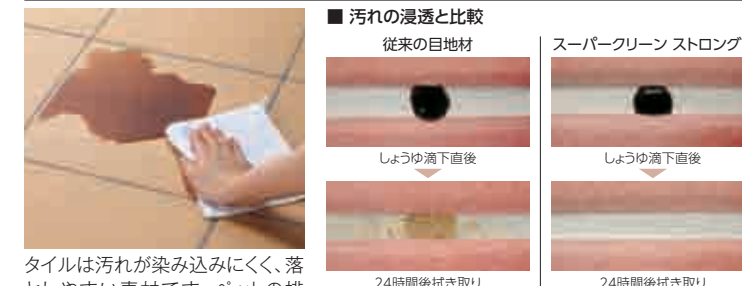
## 家族とペットがさらに楽しく、安心して暮らせる空間に

ペットも大切な家族だからこそ、考えてあげたい暮らしの心地よさ。人はもちろん、ペットも喜ぶこれからの住まいをLIXILでかなえませんか？



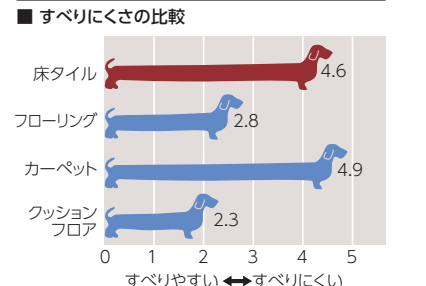
**Point 1** すべりにくい床タイルで人もペットも心地よく。タイルならペットのツメあとや汚れにも安心です。

### 掃除しやすい



タイルは汚れが染み込みにくく、落としやすい素材です。ペットの排泄物や皮脂による汚れがさっと拭き取れます。従来のセメント系目地材に比べ汚れの染み込み具合が大きく低減できる目地材も用意しています。

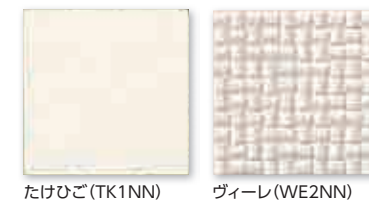
### すべりにくい



ペット専門家による床材の比較評価を基に、すべりにくい床タイルを独自にセレクトしています。

### Point 2

ペットのニオイを軽減できる「エコカラット」なら、友人が突然遊びにきてもお部屋の空気はいつもキレイ。



### Point 3

半透明樹脂扉とペットに優しい段差のない開口が特長の「ペットドア」。



参考価格:¥21,000/枚(税別)～ ※本体のみ特注対応になります。

### さらにおすすめ!

散歩後の足洗いやシャンプーもお湯が出る「ペット用水栓柱」でスムーズに



ハンドシャワー

ペット用水栓柱(専用防水パン、すのこ含む) 写真セット価格:¥126,500(税別)～

屋外でも手軽にお湯と水のシャワーが使い分けられるペット水栓なら、寒い季節もストレスなく使えます。

### 犬と一緒にくつろげるガーデンルーム「エクシオール ココマII」

空気の浄化や、染み付いたペットのニオイなどを脱臭できる「プラズマクラスター」や「エコカラットプラス」で、クリーンな空間に。人だけではなくペットも心地よく過ごせます。



プラズマクラスター



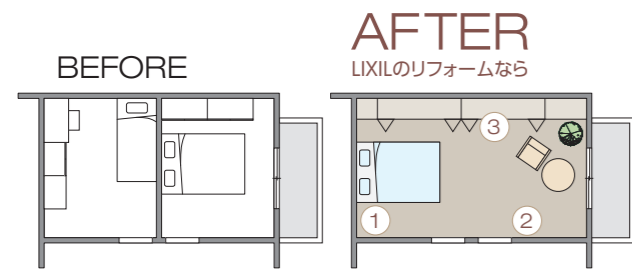
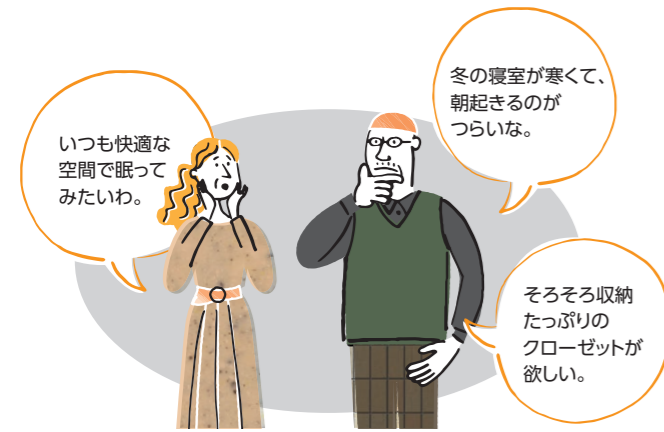
※プラズマクラスターロゴおよびプラズマクラスター、Plasmaclusterはシャープ株式会社の登録商標です。



エクシオール ココマII 2.5間×8尺

# 安らぎとくつろぎの空間に包まれて心地よい時間を過ごす

快適な寝室でゆっくりと流れる時間を過ごしたい。寝室にありがちな夏は暑く、冬は寒い...などの悩みも、LIXILのリフォームで一気に解消できます。



床:ハーモニアス12 クリエモカ 参考価格:¥11,200/m<sup>2</sup>(税別)  
クローゼット折れ戸:ウッディーライン クリエホワイト CF2 3423 参考価格:¥196,000(税別)  
※壁は「エコカラット グラナス ライン」です。左下のPoint 1を参照ください。

## Point 1

空気中の有害物質や湿気はもちろん、気になるニオイも吸着・低減できる「エコカラット」で一年中心地よい寝室へ



壁:エコカラット グラナス ライン ECO-2515NET/GLN1NN 参考価格:¥12,900/m<sup>2</sup>(税別)

アクセントウォールとしても映えるデザインパッケージで「エコカラット」をもっと手軽に



壁:エコカラットプラス デザインパッケージ ファブリックプラン 4mタイプ ECP-DP-04KD/FAB-003 写真セット価格:¥150,000(税別)

## Point 2

部屋の窓や床などから逃げる熱を少なくする「ココエコ」の断熱リフォームで寒い朝も快適に。

朝の室温が3.5°Cも改善し、体感温度にするとスプリングコート1枚分の暖かさを実感できます。

築38年、1階居室、(6地域)での測定値に基づいた試算結果です。  
※掲載データは一定条件での試算結果です。外気温や住宅により異なる結果となります。  
※ココエコが使用できるエリア:省エネルギー基準(平成25年基準)地域区分の4地域以南

防音効果にも優れた「インプラス」が静かで心地よい暮らしを実現

交通量の多い道路レベルの騒音を図書館並みの静かさに

外窓のみだと 55dB  
外窓 + インプラスなら 40dB

## Point 3

収納物に合わせて空間を有効活用できる「ウッディーライン」クローゼットですっきりと



衣類やかばんなど、少ないスペースでもたっぷり収納できるのが魅力です。

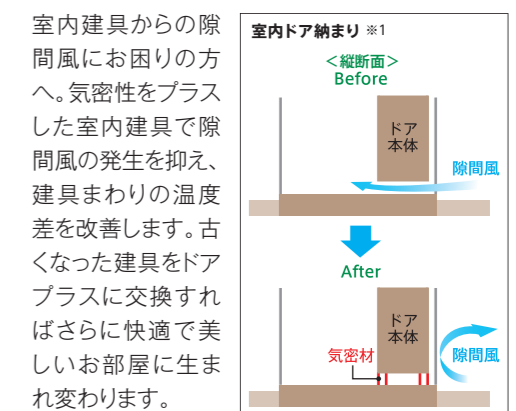
## さらにおすすめ!

「ハニカムスクリーン」で一年中快適な室内に  
ハニカム(蜂の巣)構造のスクリーンが窓と室内の間に空気層を作り出し、保温性を発揮。冬は暖められた空気を外に逃さず、夏の日差しを効果的にカットできます。コードレス式でラクに開閉でき、設置もラクラク。リフォームにもぴったりです。

プランシェDX ハニカムスクリーン スタンダードタイプ



## 気密性の高い「ドアプラス」にチェンジ



※1室内ドア(標準ドア)、室内引戸(片引戸、引違い戸2枚建て)からお選びいただけます。引戸は下部と召し合わせ部の隙間をモヘア付き部品で塞ぐ仕様となります。

# 自分だけの時間を大切に、 もっと充実したバスタイムを

プライベート空間をもっと優雅に楽しむために。  
くつろげる広々としたお風呂やお気に入りの洗面コーナーなど、  
ゆったりとした時間が過ごせるリラックス空間をご提案します。



## Point 1

「スパージュ」の3機能  
【打たせ湯】【肩湯】【オーバーヘッドシャワー】が  
演出する、くつろぎに満ちた極上のバスタイム。

システムバス:スパージュ BADW-1620LBPZ+H(C)RC 1.25坪サイズ  
写真セット価格:¥3,117,000(税別)~  
※「サーモバス・エコフルシャワー」の省エネ・節水効果については、P.27を参照ください。



ボリューム感ある湯の広がりを実現したアクアタワー【オーバーヘッドシャワー】



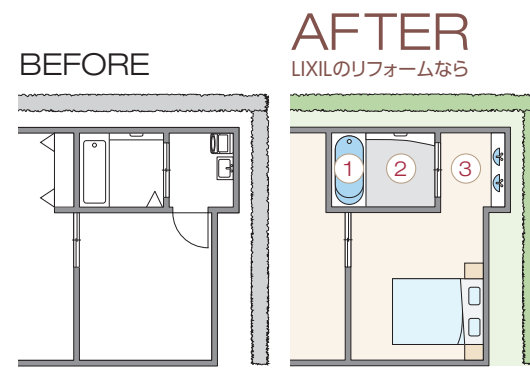
座りながら、心地よいお湯の刺激とマッサージ効果が期待できるアクアタワー【打たせ湯】



音と映像の世界に浸りながらくつろげる、迫力の大画面が魅力のアクアシアター  
オプション:アクアシアター 32型 BTV-3200D(3A) 参考価格:¥369,000(税別)



首から肩をなでるようなやわらかな湯の感触が心地よいアクアフィール【肩湯】



## Point 2

「クリアミスト」で  
浴室をホームサウナに。

マイナスイオンを含んだ1μm(マイクロメートル)未満の  
ナノ微細水、クリアミストでお肌を美しく健やかに。お肌や  
髪を保湿できる「うるおいモード」と、汗をかいてリフレッシュ  
できる「サウナモード」の切り替えができます。

※「クリアミスト」「ナノ微細水」はパナソニックの登録商標です。



洗面化粧台:ルミシス ポール一体タイプ  
写真セット価格:¥985,000(税別)  
※省エネ・節水効果については、P.26を参照ください。

## Point 3

格調高い空間を演出する  
エレガントドレッサー  
「ルミシス」。

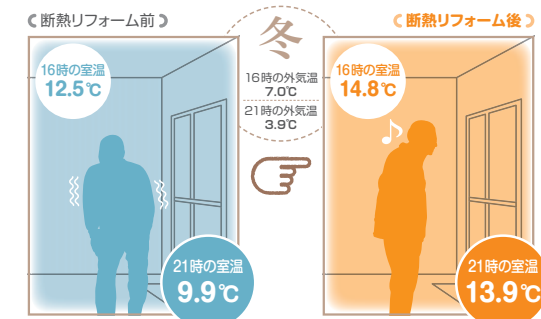
壁から壁にすぎ間なく納まるオーダー  
タイプ。上質なカウンターが高級ホテル  
のような洗面空間を演出します。縦  
に配置したLED照明「フェイスフル  
ライト」は、顔に影をつくらず、明るく  
しっかり照らします。



### さらにおすすめ!

「ココエコ」の断熱リフォームで  
ヒートショックを防止。

浴室と洗面室(脱衣室)の温度差を少  
なくすることで、寒い時期の入浴をより  
快適に。「ココエコ」の断熱リフォーム  
なら、入浴時のヒートショックにも安心  
です。



旧省エネ基準をベースとした試算結果です。  
※掲載データは一定条件での試算結果です。外気温や住宅により異なる結果となります。  
※ココエコが使用できるエリア:省エネルギー基準(平成25年基準)地域区分の4地域以南

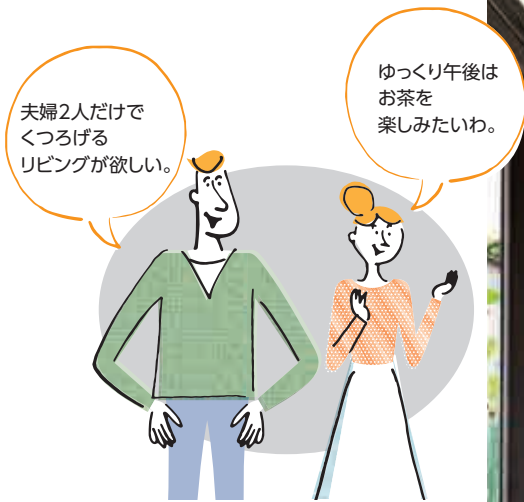


ココエコ インプラス/ウォール イン プラス/フロア イン プラス 参考価格:¥25,000/m<sup>2</sup>(税別)~

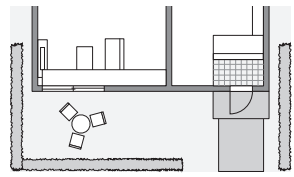


# 安らぎとくつろぎの ガーデンルームで過ごす至福の時間

青空を見上げながらお茶したり、静かな夜を過ごしたり…。  
家族が集うにぎやかなリビングとは別の空間で、優雅にくつろげる時間を楽しみませんか？

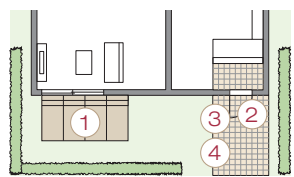


BEFORE



AFTER

LIXILのリフォームなら



Point 1

「エクシオール ココマII」で  
カフェのテラスのようにくつろげる  
プラスアルファのリビング空間を。



壁:ルミノス LNS-4 床:タラゴナ TRG-4



エクシオール ココマII ガーデンルーム腰壁タイプ(乾式工法)  
参考価格:¥736,800(税別)~

昼と夜で異なる表情を見せる  
セカンドリビングのような贅沢な空間へ。

Point 2

「リシェント」で玄関まわりを  
スピーディにリフォーム。  
高い防犯性能で大切な家族と  
家を守ります。

ドア:リシェント 親子  
K4断熱 採風タイプ  
参考価格:¥490,000(税別)



「リシェント」の採風タイプなら、  
扉を閉めたまま採風できるので、  
安全性を確保しながら、スムーズ  
に空気の入れ換えができます。



Point 3

住まいのイメージを一新する  
タイル張りで  
より美しいエントランスへ。

玄関床:グラヴィナ IPF-300/GRV-2  
参考価格:¥9,200/m<sup>2</sup>(税別)



玄関外壁:ラ・ドゥーナスSF  
SHドゥーナスSFベージュF+  
参考価格:¥6,223/m<sup>2</sup>(税別)

Point 4

「デザインウォール」で住まい全体と  
表札などの門まわりを自由にコーディネート。

門扉:テグラン 門袖C型 独立仕様 タイル仕上げ(セラヴィオ R CRG-2)  
門袖本体・笠木:クリエラスク 巾木:シャイングレー 参考価格:¥166,700(税別)



## さらにおすすめ!

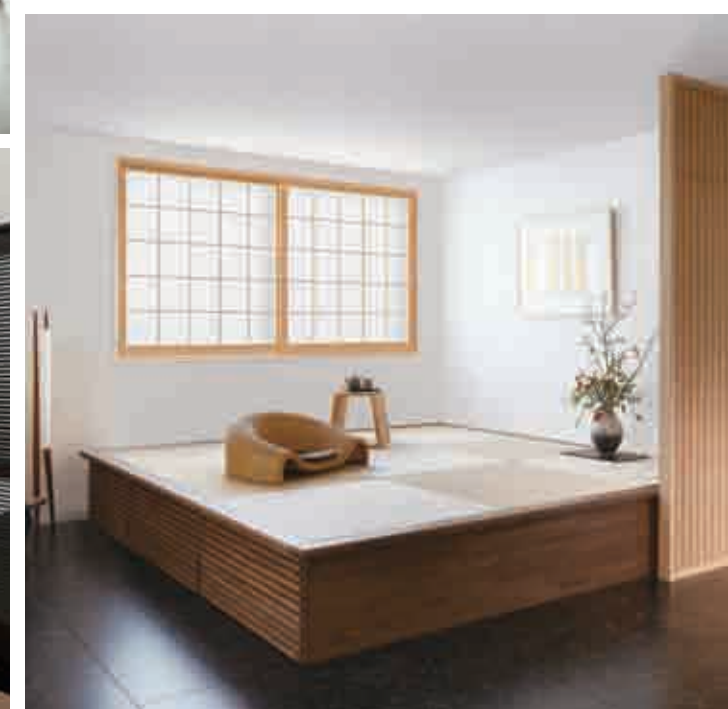
「プラスG」でつくる極上のプライベート空間  
キャンピー(日よけ)で日差しと視線を効果的に  
カットできるオープンテラス。春はお花見、秋はお  
月見など、季節の移り変わりを感じながら日々の  
暮らしをゆったりと楽しめます。

Gスクリーン Gルーフ フリータイプ



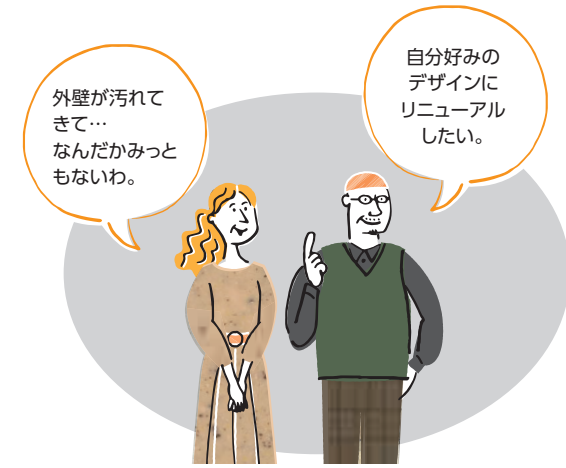
# DESIGN

LIXILの商品なら、インテリアからエクステリアまで、  
お好みのカラーやデザインに合わせてさまざまなスタイルが楽しめます。



# 家族とともに長い時間を過ごしてきた我が家を、この機会に新しいデザインの家にしたい

ひび割れや汚れなど、外壁の劣化が気になるこの頃。汚れや紫外線に強い「Danサイディング」なら、いつまでも色あせにくく、美しさが持続します。



BEFORE

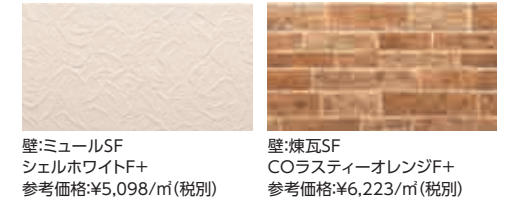


AFTER  
LIXILのリフォームなら



Point 1

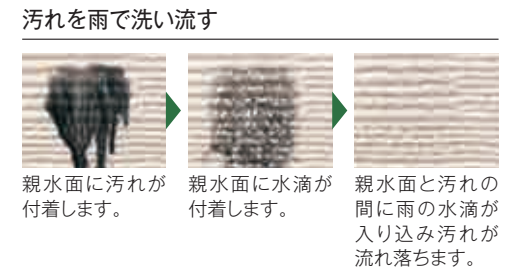
「Danサイディング」なら既存壁への重ね張りができ、軽量かつスピーディにリフォームできます。



Point 2

セルフ素コート採用で15年保証を実現。

塗膜15年保証 外壁材の著しい変色や褪色が無いことを15年間保証いたします。  
※15年保証はセルフ素コート品のみで、セルフクリーニング効果を保証するものではありません。



Point 3

外壁に合わせてドアも「リシエント」にチェンジすることで、住まいの表情を一新。



Point 4

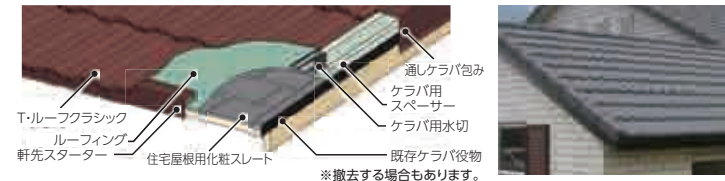
壁を壊さず窓交換できる「リフレムII」で、古くて開閉しづらい窓や結露などのお悩みも解決。



## さらにおすすめ!

屋根リフォームにも最適な「T・ルーフシリーズ」

古い屋根材の撤去や塗り替えの必要がない「T・ルーフシリーズ」で、短工期の葺き替えを可能に。基材保証30年など、LIXILならではの長期保証です。



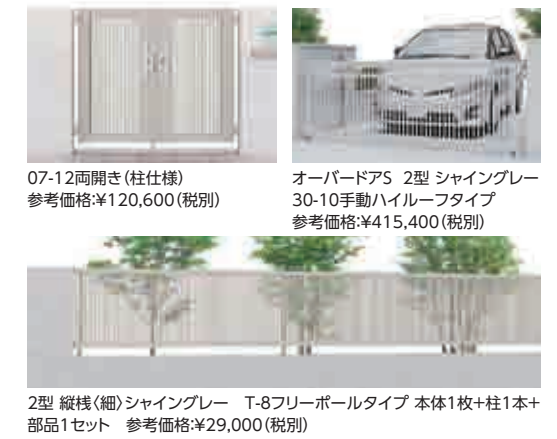
太陽光発電で省エネ 家計にも環境にも優しい太陽エネルギーなら、日々の暮らしにも余裕が生まれます。

Aタイプソーラーパネル 公称最大出力 275w  
ソーラーパネル出力 20年保証



門まわりを美しく。外壁とのコーディネートが可能な「ライシス」の門扉・フェンス

さまざまな住宅に調和するスタイリッシュな門扉やフェンス。カギの施錠をより便利に、快適にするLIXILエントリーシステムにも対応しています。



# スケルトンリフォームでひろびろとした空間に。 マンションを自分好みに美しく、快適に

スケルトンリフォームでお好みの間取りに。  
壁をなくして広いLDKとしてつなげる場合も、  
キッチンや空間のカラーコーディネートができます。



## Point 1

LDKのドアやリビング・ダイニング収納までを  
コーディネートすることで、  
統一感のある空間に。



キッチン:サンヴァリエ リシエル センターキッチン・テーブルタイプ アイランド型 間口262cm  
キッチン部:¥2,390,000(税別) / 収納部:¥1,430,000(税別)  
床材:D.FLOOR ライトメープル(D3) 参考価格:¥8,800/m<sup>2</sup>(税別)  
サッシ:サーモスII

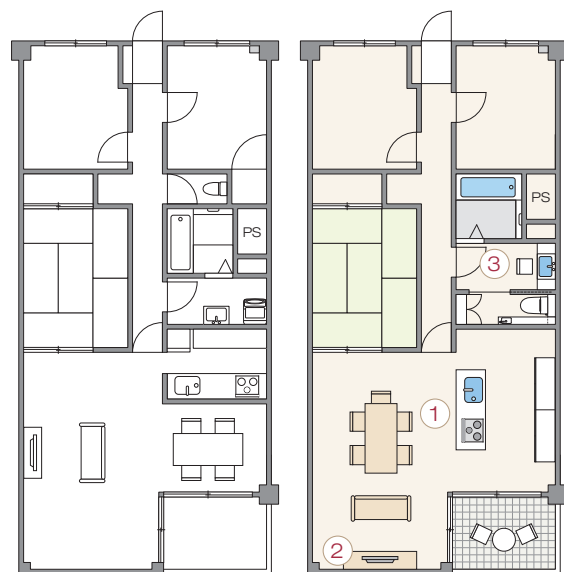
## Point 2

リビングには、  
「エコカラット」で  
大胆なアクセントと  
快適な空間を。

リビング壁:エコカラット グラナス ルドラ  
ECO-2515NET/LDR2NN  
参考価格:¥12,900/m<sup>2</sup>(税別)

BEFORE

AFTER  
LIXILのリフォームなら



キッチン側  
ポケット、シェルフ、ストッカーと3つの収納を一度に引き出せる「らくパッと収納」で、普段使いの道具や食材を取り出しやすく収納。



ダイニング側  
一枚扉で滑らかに開閉できる「フラットスライドドア」ですっきり収納。よく使う食器の取り出しは、縦にスツと開く「アクセスウインドウ」が便利です。



汚れにくく清掃性の高いバスルームでいつも快適  
システムバス:リノビオV 1620サイズ  
写真セット価格:¥1,899,940(税別)~  
※省エネ・節水効果については、P.27を参照ください。



自分のスタイルでゆったりと過ごせる洗面スペース  
洗面化粧台:ミズリア ニースペースタイプ 写真セット価格:¥550,200(税別)  
※省エネ・節水効果については、P.26を参照ください。

## Point 3

水まわりの同色  
コーディネートで  
可能にする  
「リノビオV」や  
「ミズリア」。

### さらにおすすめ!

大きな窓でも暖かく、  
防音効果も期待できる  
「インプラス」で  
毎日を快適に。

#### 生まれる空気層

インプラスを取り付けることで、既存の窓との間に空気層が生まれます。これが壁の役割となり、断熱効果や防音効果を生み出します。

今ある窓

インプラス

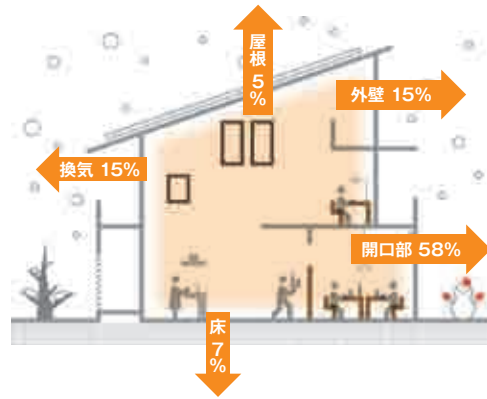


IN-PLUS  
(イン・プラス / 断熱・防音内窓)

#### 樹脂製内窓

樹脂の熱伝導率はアルミに比べて約1/1000。外気の温度に左右されにくく、断熱効果、防露効果を発揮します。

# 冬の寒さや夏の暑さから家族を守る、断熱リフォーム



家族にも環境にも優しい断熱リフォームで心地よい住まいに。

出典：(一社)日本建材・住宅設備産業協会  
省エネルギー建材普及促進センター  
「省エネ建材で、快適な家、健康な家」より

**Point 1**  
今ある窓の内側に取り付けるだけの樹脂製内窓「インプラス」で断熱性能アップ。1窓あたり約1時間と施工もスピーディに。

**生まれる空気層**  
インプラスを取り付けることで、既存の窓との間に空気層が生まれます。これが壁の役割となり、断熱効果や防音効果を生み出します。

**樹脂製内窓**  
樹脂の熱伝導率はアルミに比べて約1/1000。外気の温度に左右されにくく、断熱効果、防露効果を発揮します。

**Point 2**  
独自技術により木の手触り感を再現した「WOOD+（ウッドプラス）」を採用した「インプラスウッド」で断熱性能アップ

**強化木材 WOOD+（ウッドプラス）とは、**  
自社工場の端材を利用し、リサイクルを実現した環境にやさしいエコ素材です。

**Point 3**  
「スタイルシェード」が窓の外で夏の日差しをカット。お部屋の温度上昇を抑えます。



**Point 4**  
真空断熱パネル「ココエコ」と「インプラス」の組み合わせで1部屋ごとに断熱リフォームが可能です。



**IN-PLUS**  
【インプラス / 防音・断熱内窓】  
【インプラス / 防音・断熱内窓】

今ある窓の内側にもう1枚窓を重ねて断熱性能アップ。暑さ寒さ、結露を解消し、騒音や音漏れも軽減。



**ヒミツは薄型の真空断熱材**  
真空断熱材中心部・初期値性能による比較 (ガラスウール 16kg)

同等の断熱性能  
真空断熱材 厚さ12mm    ガラスウール 厚さ215mm

**FLOOR IN-PLUS**  
【フロア インプラス】

真空断熱材

今ある床に、高性能の真空断熱材をプラス。わずか15mm※2という薄さで、断熱性と強度を発揮。

**WALL IN-PLUS**  
【ウォール インプラス】

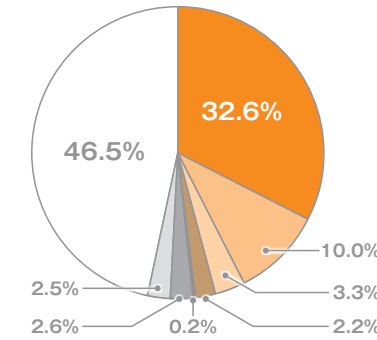
真空断熱材

今ある壁の上から、高性能の真空断熱材をプラス。わずか30mm※1という薄さで、断熱性が向上。

※1 ウォールインプラスの厚さで、真空断熱材の厚さは12mmです。 ※2 フロアインプラスの厚さで、真空断熱材の厚さは12mmです。ココエコが使用できるエリア・省エネルギー基準(平成25年基準)地域区分の4地域以南

# 家族みんなの暮らしを守る、安心リフォーム

家庭内で起こりがちな事故



リフォームで家庭内におこりがちな事故を防ぎ、さらに安心・快適に。

- 浴槽内での事故
  - スリップ、つまずき及びよるめきによる同一平面上での転倒
  - 階段及びステップからの転落及びその上での転倒
  - 建物又は建造物からの転落
  - 浴槽への転落による事故
  - その他の転倒・転落
  - その他の不慮の事故
  - 転倒・転落以外の不慮の事故
- 出典元：厚生労働省「平成25年 人口動態調査」よりグラフを作成

**Point 1**  
つまずきによる転倒や転落など家庭内事故を防ぐ機能がたくさん

**インテリア**  
段差のないドア  
段差がなく、子どもから高齢者までみんながつまずきにくい美しいドア

**エクステリア**  
すべりにくい玄関タイル  
雨の日に濡れてもすべりにくく、キズつきにくいタイルで玄関床はいつもキレイに

**階段手すり**  
階段や床とのコーディネートも可能な安心して昇降できる階段手すり

**手すり(屋外用)**  
外壁ともコーディネートしやすい、スタイリッシュな手すりです歩行をサポート

**すべりにくい床材**  
人やペットの安全な歩行をサポートできるすべりにくい床材

**エントランスライト**  
夜の足もとを明るく、安全に照らすLEDライトで転倒防止

**スーパージュサポートバック**  
動線をつなぐフラットサポートバーと、腰掛け付保温フタで一人でも楽しい入浴を

**スロープ**  
安全性の高いスロープを設置することで、車いすの方も出入りしやすく

**Point 2**  
開閉しやすい引き戸など誰にでも優しく

**Wソフトモーション付アウトセット引戸**  
開閉時に自動でブレーキがかかり、ゆっくり静かに開閉でき安心。衝撃音も緩和します

**後付け把手**  
※一部対応できない機種があります。使用中のサッシに取り付けるだけで、大きくて重いサッシも片手でラクに開閉できるように

**シャワードバス**  
シャワーだけで体の芯から温まる、子どもから大人まで誰にでもおすすめの新・入浴スタイル

**後付け手すり(左仕様)**  
トイレ使用時の立ち座りにも便利な、短時間で施工できるリフォーム用手すり

**Point 3**  
空気中の有害物質やカビの原因菌を抑制

**F☆☆☆☆の建材**  
建築基準法で定めた、ホルムアルデヒド放散速度基準を満たした建材を採用

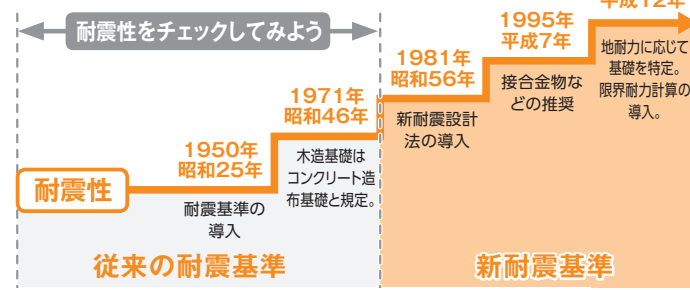
**エコカラットで有害物質を吸着**  
湿度や有害物質、気になるニオイなどを抑制できる健康建材エコカラット

**プラスマクラスターを搭載 トイレ・洗面・浴室・暖房に**  
プラスマクラスター搭載換気暖房乾燥機が浮遊カビ菌を抑制し、ヒートショックも防止

**プラスマクラスター**  
※プラスマクラスターロゴおよびプラスマクラスター、Plasmaclusterはシャープ株式会社の登録商標です。

# 耐震リフォームで家族と住まいの安全を守る

## 築年数による耐震基準



現行の建築基準法の耐震基準(昭和56年6月導入)が適応されていない住まいの場合、耐震チェックをおすすめします。まずはお住まいの築年数と耐震性を確認してみましょう。

※1 「壁基準耐力」は木造住宅の耐震診断に用いる壁の強さを表す指標で、大きいほど耐震性に優れています。

Point 1 910モジュール 壁基準耐力 ※1 7.8 kN/m

光と風を演出する透光型耐力壁「パンチくん」で、明るくオシャレに耐震リフォーム。

- 筋交いや合板を使わずに耐震性がアップ
- 光や風を通す補強材で、明るく開放的な空間を実現
- 仕上げ工事不要で工期を短縮
- (一財)日本建築防災協会より住宅等防災技術評価を取得

従来の耐震リフォーム



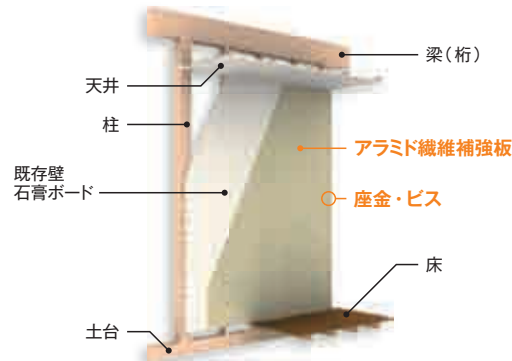
「パンチくん」なら



Point 2 壁基準耐力 ※1 5.3 kN/m

橋脚補強にも使われる高強度素材 アラミド繊維補強板で耐震改修。住みながら、短工期で改修できます。

- (一財)日本建築防災協会の住宅等防災技術評価を取得予定
- 厚さ1mm以下の高強度素材「アラミド繊維」で耐震補強
- 既存の壁の上から専用の座金・ビスで固定するだけ
- 築年数が浅く、建替えるには早い改修など、費用が高額で補助金もないそんなニーズにも最適です。



Point 3 壁基準耐力 ※1 5.2 kN/m

外壁工事で耐震補強ができる耐震補強壁工法「AT-WALL壁王」なら、住みながらの耐震リフォームが可能。

- (一財)日本建築防災協会の住宅等防災技術評価を取得
- 外から剥がして点検、断熱材の状況もチェック可能
- 別途耐力壁工事が不要なため、工事費用が軽減
- 雨で汚れを洗い流すセルフクリーニング効果
- さまざまな納まりに対応できる壁基準耐力(Rモジュール・標準タイプ一般壁部で5.2kN/m)も取得



AFTER LIXILのリフォームなら



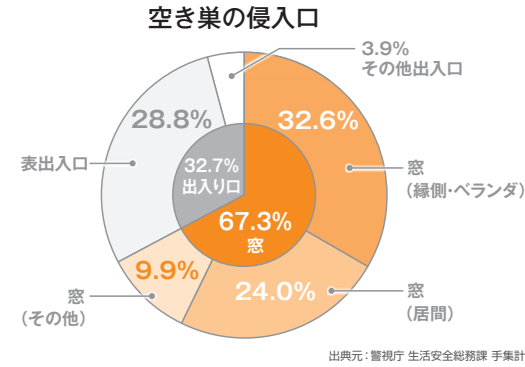
Point 4 建物にかかる負担を軽減できる軽量屋根材「T-ルーフ」で、地震にも強い屋根にリニューアル。

重さ比較

	屋根材/m <sup>2</sup>	一軒分(100m <sup>2</sup> )
一般的な陶器瓦	約50Kg	5.0t
化粧スレート	約20Kg	2.0t
T-ルーフ	約7Kg	0.7t



# 防犯リフォームで家族と住まいの安心を守る



窓やベランダから侵入する空き巣などの対策には、短期間で施工できる電動シャッターや鍵の交換などが有効です。

Point 1

「リフォームシャッター」を付けば台風や外部からの侵入も防げて安心です。電動シャッターであれば窓を開けずに開閉できるので更に便利です。施工も約2時間とスピーディ。

BEFORE



AFTER LIXILのリフォームなら



Point 2

「リシエント」で玄関まわりを1DAYリフォーム

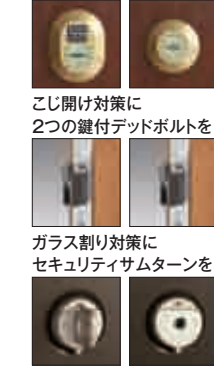
BEFORE



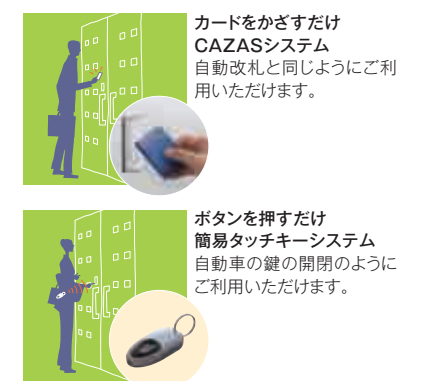
AFTER LIXILのリフォームなら



3つの防犯対策



エントリーシステムで鍵のかけ忘れもなく安心



Point 3

LIXILエントリーシステムに対応した「ライシス門扉」で、より安心な門まわりへ。



荷物を持ったままでもカギの開閉ができて便利



CAZAS+ タッチボタンを押して、ケータイをかざすだけ

タッチキー 門のタッチボタンを押すだけ

システムキー 門扉に近づくと



暮らす人の目線に立った便利機能を搭載した「ワイヤレスカラーテレビドアホン」。お客さまの対応から不審人物の確認まで、スムーズに行えます。

ワイヤレスカラーテレビドアホンA: 2:4型 親子セット アイホン製 WFS-2AED-T 参考価格:¥108,000(税別)



フラッシュ光とアラーム音で不審者を威嚇する「防犯モード」のある照明。暗くなるとほんのり点灯、人が近づいて設定時間以上検知続けるとフラッシュ光が点灯します。

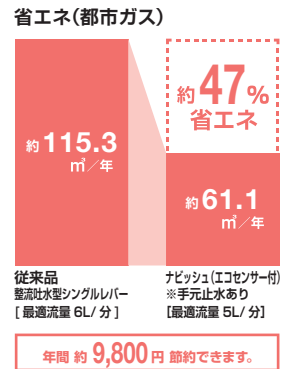
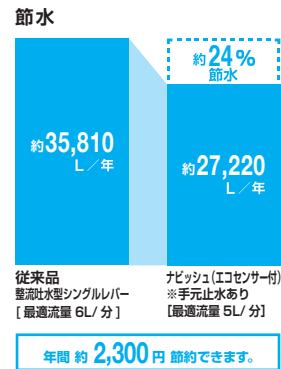
リモコン防犯灯:SSR-4型 参考価格:¥37,400(税別)

# LIXILのリフォームで実感できる エコロジー&エコノミー機能をご紹介します

## キッチン

手をかざすだけのエコセンサー付タッチレス水栓「ナビッシュ」で省エネ・節水。

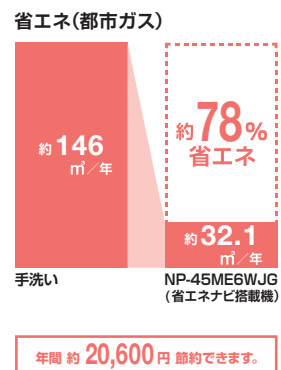
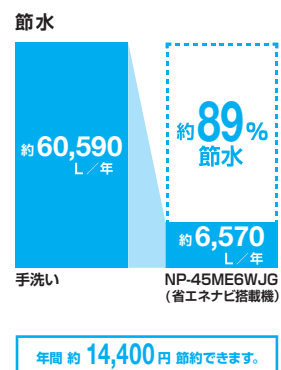
手をかざすだけで吐水・止水の操作が可能なナビッシュに、水だけを吐水するエコセンサーを追加。お湯を無意識に使うことがないため、ムダな給湯エネルギーを使わず、省エネ効果が期待できます。



【試算条件】「エネルギーの使用の合理化に関する建築主等及び特定建築物の所有者の判断の基準」における給湯量(東京、床面積120㎡の住宅)に基づき算出。【引用元】「エネルギーの使用の合理化に関する建築主等及び特定建築物の所有者の判断の基準」および「住宅事業建築主の判断の基準」

省エネナビ搭載の「食器洗い乾燥機」で消費電力と水量を低減。

省エネナビセンサーで食器量と汚れ具合をチェック。洗浄水量はそのまま最適洗い方を判断し、水と電気のコストを低減します。

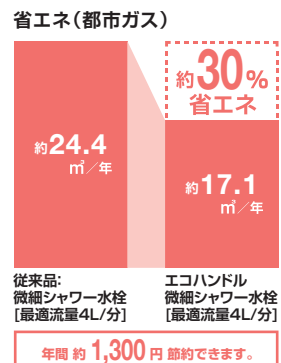


【試算条件】食器を満載して、2回/日使用した場合で算出。【引用元】日本電機工業会基準。※年間節約費は電気代・洗剤代が別途加算されるため、合計約26,500円になります。

## 洗面化粧室

「エコハンドル」なら、温度調節もハンドル操作で簡単。

よく使う正面のハンドル位置で水を出す省エネ設計。お湯を無意識に使うことがないため、無駄な給湯エネルギーを使いません。



【試算条件】「エネルギーの使用の合理化に関する建築主等及び特定建築物の所有者の判断の基準」における給湯量(東京・床面積120㎡の住宅)に基づき算出。【比較品】シングルレバーシャワー水栓【最適流量4L/分】【引用元】「エネルギーの使用の合理化に関する建築主等及び特定建築物の所有者の判断の基準」および自社基準

微細シャワーで、さらに節約できる「ピアラ」。

従来品に比べ20%の節水に。水ハネの少ない微細シャワー。

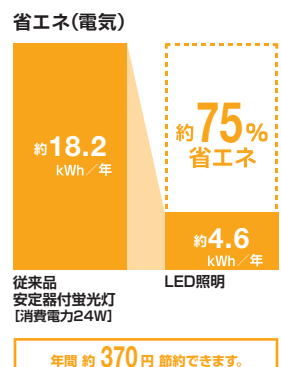
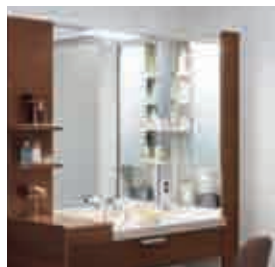


【試算条件】上記エコハンドルと同様。【比較品】整流吐水型シングルレバー【最適流量5L/分】【引用元】自社基準。

省電力、長寿命のLED照明。

消し忘れタイマーを搭載した「ミズリア」ならさらにエコ性能アップ。

点灯後60分で自動的に消灯。自動消灯後は、1度スイッチをOFFにし、3秒以上経過してから再点灯してください。

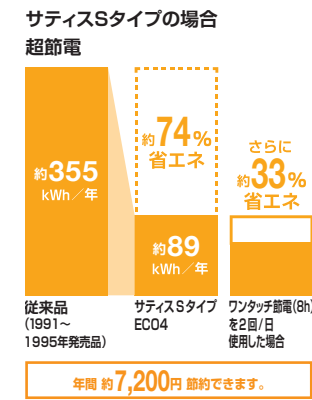
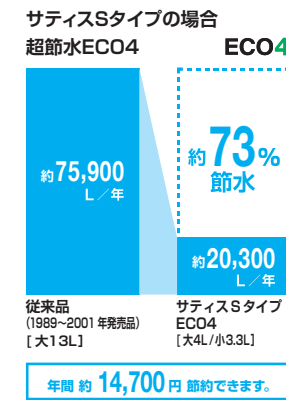


【試算条件】省エネ法の「住宅事業建築主の判断の基準(経済産業省・国土交通省告示2号)におけるエネルギー消費量計算方法の解説」の照明設備の年間点灯時間から算出。【引用元】自社基準。

## トイレ

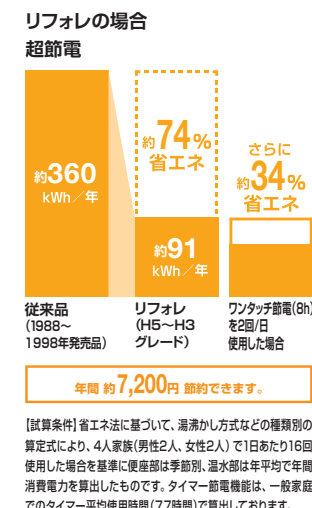
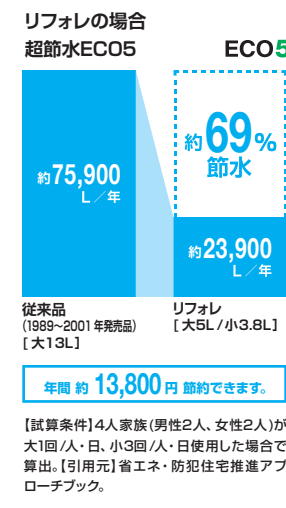
地球環境に配慮した、強力洗浄の超節水トイレ「サティスSタイプ」。

LIXIL独自の節水技術で、高い洗浄性能を維持しながら、超節水トイレを実現。ECO4では従来品(大13L)に比べ73%の節水。スイッチ操作で一定時間ヒーターをオフにするワンタッチ節電(8h)と、自動的に便座温度を下げるスーパー節電でさらなる節電効果が期待できます。



従来品に比べ、2日でおフロ1杯以上の節水効果の「リフォレ」。

LIXIL独自の節水技術で、高い洗浄性能を維持しながら、大洗浄5Lを実現。従来品(大13L)に比べ約69%の節水に。便座・便フタは断熱材を内蔵し、便座の放熱を抑えて節電。お湯を使うときだけ温める連続出湯タイプで、大幅な省エネになります。



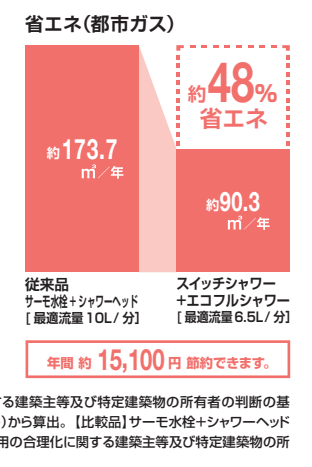
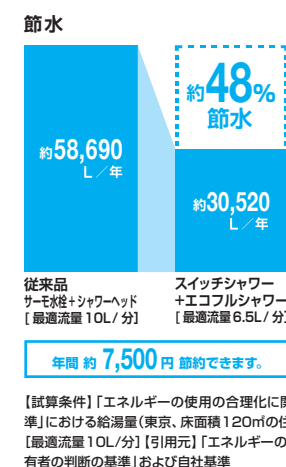
【試算条件】4人家族(男性2人、女性2人)が大1回(入・日、小3回/入)使用した場合で算出。【引用元】省エネ・防犯住宅推進アプリチェック。

【試算条件】省エネ法に基づいて、湯沸かし方式などの種類別の算定方式により、4人家族(男性2人、女性2人)で1日あたり16回使用した場合を基準に便座部は季節別、温水部は年平均で年間消費電力を算出したものです。タイマー節電機能は、一般家庭でのタイマー平均使用時間(7.7時間)で算出しております。

## バスルーム

「スイッチ付エコフルシャワー」

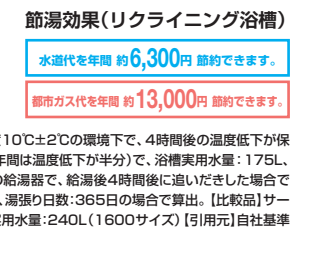
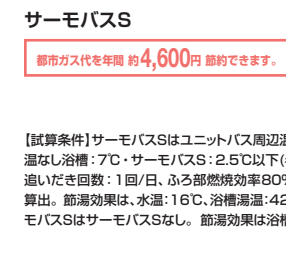
羽根車がシャワー穴の半分をふさぎながら高速回転。勢いのあるシャワーを吐水することで、従来に比べ最大約48%の節湯効果を実現しました。吐水・止水の切替が手元で操作できるスイッチシャワーで、さらに便利に。



【試算条件】「エネルギーの使用の合理化に関する建築主等及び特定建築物の所有者の判断の基準」における給湯量(東京、床面積120㎡の住宅)から算出。【比較品】サーモバス+シャワーヘッド【最適流量10L/分】【引用元】「エネルギーの使用の合理化に関する建築主等及び特定建築物の所有者の判断の基準」および自社基準

「サーモバスS」/節湯効果  
(スパージュ/リクライニング浴槽)

保温組ワタと浴槽保温材によるダブル保温で、4時間後の温度低下は約2.5℃。快適性と節湯効果を両立した浴槽形状で水道光熱費を削減します。



【試算条件】サーモバスSはユニットバス周辺温度10℃±2℃の環境下で、4時間後の温度低下が保温なし浴槽：7℃・サーモバスS：2.5℃以下(半年間は温度低下が半分)で、浴槽実用水量：175L、追いだし回数：1回/日、ふる部燃焼効率80%の給湯器で、給湯後4時間後に追いだきた場合で算出。節湯効果は、水温：16℃、浴槽湯温：42℃、湯張り日数：365日の場合で算出。【比較品】サーモバスSはサーモバスSなし。節湯効果は浴槽実用水量：240L(1600サイズ)【引用元】自社基準

新築やリフォームをお考えの皆さまに、“末長い安心”をお届けします。

# LIXIL長期保証サービス

ご購入いただいた住宅設備を、末長く安心してお使いいただくために。通常2年間の無料メーカー保証期間を、有料で10年または5年に変更できるサービスをご用意いたしました。

通常の2年保証が10年または5年の保証に!

## LIXIL長期保証サービス

対象商品

シャワートイレ システムバス システムキッチン 洗面化粧台

\*対象商品については、公式ホームページにてご確認ください。

### 安心

メーカーであるLIXILが直接お届けする保証

#### 修理代無料

部品代、工賃(技術料+出張料)が無料です。

※有料となる場合があります。詳細は、LIXIL長期保証サービス規定をご確認ください。

例1. 保証商品の施工説明書、取扱説明書、注意ラベル等に従った使用を行わなかったことに起因する故障

例2. 機能に支障がない経年劣化または使用に伴う損傷、変質

例3. お客様自ら交換をお勧めしている商品(カートリッジ、フィルター、電池、電球、小物等)

### 安全

#### おまかせ点検

シャワートイレの10年プランにご加入いただいたお客さまに対し、「無料」で実施します。

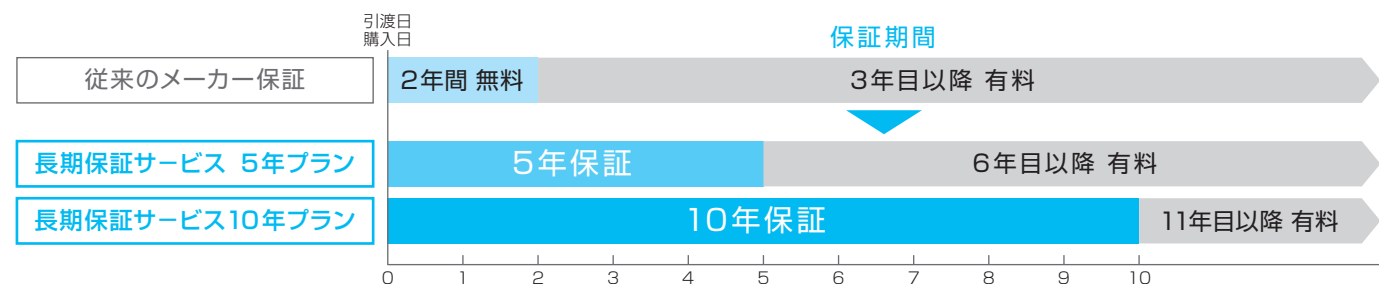
※おまかせ点検の詳細については、LIXILの公式ホームページをご覧ください。

### 満足

#### 情報提供

お手入れ情報や新商品情報、ショールームイベント情報などを発信します。

保証期間 従来のメーカー保証より、さらに保証期間が長いサービスです。



※保証期間は、お客さまによる本サービスへの申込みが完了した時点から開始され、引渡日または購入日を起点とした所定期間(5年または10年)の末日に終了します。そのため、実際の保証期間は、引渡日または購入日からお客さまの申込みが完了するまでの期間の分だけ、所定期間より短くなります。

詳しくはLIXIL公式ホームページへ

LIXILは、お客さまの利便性向上と保証情報の精度向上を目的に、長期保証サービスのWEB申込みに適用している「電子保証書」を各商品にも順次展開してまいります。詳細は商品の同梱資料、または弊社ホームページでお知らせします。

“ひとりひとりにうれしいショールーム”

LIXILなら家に関するあれもこれが一度にご覧いただけます。また家づくりの味方、ショールームコーディネーターがイメージ提案、アドバイス、お悩み解消など、お手伝いをさせていただきます。お気軽にお越しください。



- 営業時間 10:00~17:00
- 休館日 毎週水曜日(祝日の場合は営業)、夏期、年末年始
- 駐車場 あり(台数には限りがございます)

※印がつくショールームは上記と異なる運営をしておりますのでご注意ください。また各ショールームとも曜日・時間帯によっては大変混み合いますので、事前のご予約をおすすめいたします。

各ショールームで展示内容が異なりますのでご注意ください。あらかじめ、ご希望の商品の有無などをホームページもしくは電話で確認くださいませうお願いいたします。

PCサイトはこちら <http://showroom-info.lixil.co.jp/>

携帯サイトはこちら <http://showroom-info.lixil.co.jp/mobile/>



<p>■北海道</p> <p>ショールーム札幌 011-748-8833</p> <p>函館ショールーム 0138-46-1011</p> <p>旭川ショールーム 0166-39-1794</p> <p>釧路ショールーム 0154-37-0044</p> <p>ショールーム帯広 0155-91-1130</p> <p>北見ショールーム 0157-69-6800</p>	<p>千葉エクステリアショールーム 043-207-8231</p> <p>ショールーム船橋 047-460-6681</p> <p>ショールーム木更津 0438-33-5102</p> <p>成田水まわりショールーム 0476-28-3281</p> <p>柏ショールーム 04-7134-1794</p> <p>横浜みなとみらいショールーム 045-662-1401</p> <p>横浜港北ショールーム 045-595-3737</p> <p>相模原ショールーム 042-716-1794</p> <p>藤沢水まわりショールーム 0466-89-1794</p> <p>厚木ショールーム 046-221-8167</p>	<p>ショールーム南港 06-6615-2300</p> <p>ショールーム大阪 ※ 06-6733-1794</p> <p>堺水まわりショールーム 072-344-1794</p> <p>枚方水まわりショールーム 072-851-1591</p> <p>ショールーム箕面 072-725-1741</p> <p>神戸ショールーム ※ 078-361-6680</p> <p>神戸エクステリアショールーム 078-797-7050</p> <p>姫路ショールーム 079-283-4440</p> <p>奈良ショールーム 0743-57-1719</p> <p>和歌山ショールーム 073-447-1739</p>
<p>■東北</p> <p>ショールーム青森 017-762-1221</p> <p>八戸ショールーム 0178-24-4514</p> <p>盛岡ショールーム 019-659-1714</p> <p>ショールーム仙台 022-745-0395</p> <p>秋田ショールーム 018-826-1791</p> <p>山形ショールーム 023-647-1797</p> <p>郡山ショールーム 024-935-4316</p>	<p>■東京</p> <p>ショールーム東京 ※ 03-4332-8888</p> <p>東京エクステリアショールーム 03-3290-8620</p> <p>世田谷水まわりショールーム 03-6741-1784</p> <p>足立水まわりショールーム 03-6741-1754</p> <p>葛西水まわりショールーム 03-3877-4921</p> <p>ショールーム立川 042-538-1934</p>	<p>■中国</p> <p>米子ショールーム 0859-38-1719</p> <p>岡山ショールーム 水まわり・内装建材館 086-242-1794</p> <p>岡山ショールーム サッシ・エクステリア館 086-245-8460</p> <p>広島ショールーム 082-850-3919</p> <p>広島エクステリアショールーム 082-563-5401</p> <p>福山ショールーム 084-920-1794</p> <p>山口ショールーム 083-976-0860</p>
<p>■甲信越</p> <p>新潟ショールーム 025-283-1760</p> <p>長岡ショールーム 0258-28-4131</p> <p>上越ショールーム 025-527-2677</p> <p>ショールーム甲府 055-237-1763</p> <p>長野ショールーム 026-252-6200</p> <p>松本ショールーム 0263-85-2500</p> <p>上田ショールーム 0268-21-2610</p>	<p>■東海・北陸</p> <p>岐阜ショールーム 058-276-1711</p> <p>ショールーム静岡 054-238-7750</p> <p>浜松ショールーム 053-411-1794</p> <p>浜松エクステリアショールーム 053-411-0120</p> <p>沼津ショールーム 055-929-1794</p> <p>名古屋ショールーム ※ 052-201-1715</p> <p>ショールーム平針 052-807-5503</p> <p>豊橋ショールーム 0532-69-1720</p> <p>岡崎ショールーム 0564-65-7316</p> <p>小牧ショールーム 0568-76-9600</p> <p>ショールーム津 059-238-3210</p> <p>富山ショールーム 076-420-2331</p> <p>ショールーム金沢 076-203-1111</p> <p>福井ショールーム 0776-57-1785</p>	<p>■四国</p> <p>徳島ショールーム 088-664-5503</p> <p>ショールーム高松 087-815-3388</p> <p>ショールーム松山 089-957-0254</p> <p>高知ショールーム 088-878-1790</p>
<p>■関東</p> <p>水戸ショールーム 029-304-1710</p> <p>つくばショールーム 029-861-1144</p> <p>ショールーム宇都宮 028-634-1794</p> <p>小山ショールーム 0285-28-4134</p> <p>高崎ショールーム 027-370-0171</p> <p>太田ショールーム 0276-49-4310</p> <p>さいたま総合ショールーム 048-875-6402</p> <p>さいたま水まわりショールーム 048-668-1794</p> <p>川越ショールーム 049-238-7560</p> <p>熊谷ショールーム 048-528-0526</p> <p>越谷ショールーム 048-979-3111</p> <p>千葉ショールーム 043-331-1717</p>	<p>■近畿</p> <p>滋賀ショールーム 077-565-1794</p> <p>京都ショールーム 075-231-1716</p> <p>福知山水まわりショールーム 0773-22-8524</p>	<p>■九州・沖縄</p> <p>小倉ショールーム 093-531-4111</p> <p>八幡ショールーム 093-695-1741</p> <p>ショールーム福岡 092-415-4433</p> <p>ショールーム久留米 0942-45-1794</p> <p>佐賀水まわりショールーム 0952-31-7665</p> <p>長崎ショールーム 0957-27-2710</p> <p>ショールーム熊本 096-334-1894</p> <p>大分ショールーム 097-568-3417</p> <p>宮崎ショールーム 0985-23-1794</p> <p>都城ショールーム 0986-38-5180</p> <p>ショールーム鹿児島 099-263-1882</p> <p>ショールーム沖縄 098-897-8508</p>