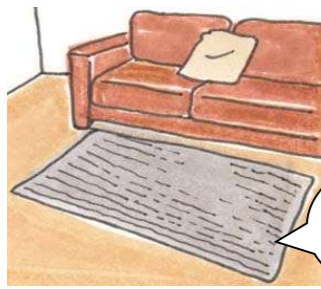


# Interior

お部屋に「イブル」を取り入れませんか？ イブルとは、韓国語で「布団」の意味。表面が綿100%で中綿が入り、凹凸のあるアイテムで、かわいいインテリアアイテムとしても注目を集めています。

## ■ ラグとして使う



ポコポコした立体感のある質感は足触りが良く、ラグにぴったりです。

子どものプレイマットとしてもおすすめです

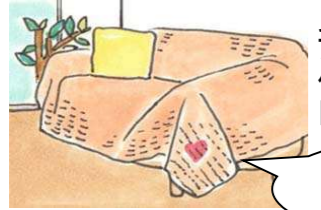
## ■ 赤ちゃんにも♪



布団の敷パッドにおすすめ。肌触りが良いのはもちろん、適度な厚みがあるので、動いてもずれにくいこともポイントです。

洗濯機で洗えるので、清潔に使えるところもポイントです♪

## ■ カバーとしてインテリアのアクセントに



見た目もおしゃれなので、ソファカバーやベッドカバーに使って、インテリアのアクセントにするのも良いですよ♪

縫い目の模様もいろいろあるのでお気に入りを見つけみてください

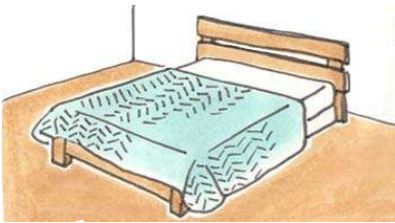
## ■ プレゼントに♪



サイズ展開が豊富で、価格も手ごろなので、プレゼントにもおすすめです♪

70×100センチはあかちゃんの敷布団カバーに。180～200センチ角はラグやソファ、ベッドカバーにと、使い勝手に合わせて選べます。

洗濯ネットに入れるとより安心です



## ■ 洗濯機での洗い方

洗濯タグをご確認ください。一般的に、手洗いの場合が多いですが、薄く中綿が入っているので、実際に手洗いをすると重くなり、水を切るのも大変。そこで、洗濯機の手洗いモードで洗うのがおすすめ。脱水後、全体的によく伸ばしてから干しましょう。



New!!  
新商品☆☆

## Crevi クレヴィ

収納も、動きやすさも、自分らしく。日々の暮らしをスッキリ整えるライフアップ・ドレッサーです♪

タッチレス水栓なのでかざすだけでお水が出ます。とっても便利♪

## 快適な自動水栓・即湯水栓

自動と手動の切替え操作が不要。手を差し出すだけで水が自動で出ます。



## スッキリ整頓できる収納

フルスライドタイプに洗面小物をスッキリ収納できるスマートトレイを装備

金属製トレイのおかげで、使用直後のヘアアイロンもすぐに収納出来ます！！

暮らしに合わせて選べる2つの奥行  
奥行500タイプ  
奥行560タイプ



# 昭和から創業 かなづち通信

LIXILリフォームショップ  
林工務店  
フリーダイヤル:0120-884-728  
住所:加古郡稲美町中一色819-7

No.14 夏号

2023年6月1日発行

## 今月の社長ひとこと



こんにちは！ 社長の林です。いつもお忙しい中、「かなづち通信」を手にとって頂き、ありがとうございます。

今年の梅雨は長引くようで、大雨に気を付けたいものですね。雨漏りしていたところはしっかり修理しているか、修理したけれど不十分な修理や劣化で再発しないか、雨樋はきちんとかかっているか、雨樋の中に泥や異物はないか等、その他雨水が流れる枡やパイプなども掃除をして梅雨を迎えたいものです。またカビが発生しやすい時期ですが、湿気対策も要注意です。洗濯物の部屋干しをする時、換気性能を上げるのが最適です。壁付けや天井付けの単独換気扇を設置する。空調の効率をよくする熱交換型換気扇で新鮮な外気を取り入れ、汚れた内気を出しながら熱交換も同時にするので、夏の暑い空気は部屋の空気で冷やし、取り入れる、冬は、その逆をしてくれる優れものです。

一度ご検討されてみてはいかがでしょうか。速さがモットーの弊社へ、何なりとお気軽にお尋ねください。



## 雨漏りしてませんか？ 放置は危険ですよ！！



雨漏りは目に見える所だけではなく、見えない所でも進行している場合があります。なぜなら雨水は目では見えないわずかな隙間でも侵入できるからです。

古い家だし…仕方ないか～。これくらい大丈夫だろう！



家の中で雨漏りを発見した時点で、屋根や外壁をつたって、家に浸透してしまっているという事です。放っておけば…

- \* 家が腐る
  - \* 電気系統の被害（漏電など）
  - \* カビが発生（喘息やアレルギーの健康被害の恐れ）
  - \* 白ありが発生（水分を含んだ湿った木材は大好物）
- が起ってきます。

雨漏りを放置して、自然に状態が良くなることは絶対にありません。

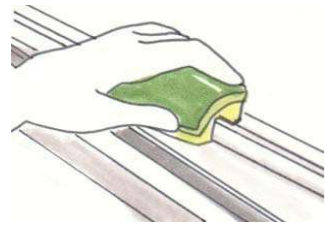
近年は、突然の大雨になったりと天候が不安定になっています。被害が大きくなる前の早めの対応で費用を抑えられますよ♪ 林工務店では、赤外線センサーを使用して目視ではわかりにくい雨漏りも調査が出来ます！！ あれ？雨漏りしてる？と思ったらご相談ください 😊



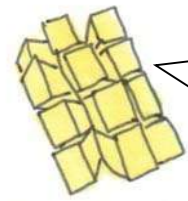


## Chottoいいかも

## ひとつのものをさらに有効活用！



スポンジはカットすればサッシのレール掃除にも重宝します。



マンゴーを切るようにカットすることで、くまなく使えます。

### 古タオルも活用できます！

大雨で帰ってきたとき用に1~2枚、玄関に常備しておくとも便利です。また、アウトドア用としても便利。緩衝材として使えるほか、テーブルやいすの脚を拭くなど、後片づけに使って役目を終えることもできます。ぞうきんとしてカットして使う場合は、カットした部分から糸がほつれたり、糸くずが出て面倒なので、内側に折って使うと良いですよ。



風呂の残り湯を洗濯に活用する際、雑菌が繁殖しないためにも、長時間置かずに使うことをおすすめします。



靴などを洗う際にも使えますね。ほかに、外掃除にも良いですよ。

ふる水を使った際は必ず水道水ですすぎましょう



身近に使っているアイテムも、他のことに活用することで、エコにもつながります。

●台所用スポンジ...ベランダの手すり壁など、外掃除に便利。

●新聞紙...雑紙として出すこともおすすめですが、カップ麺の残り汁を吸わせれば、そのままゴミ箱に捨てられ、排水への配慮につながります。また、濡らしてちぎって玄関の床にまいて掃けば、ホコリが舞わずに掃除できます。

●レジ袋...有料になり、エコバッグが主流ですが「エコバッグを忘れた！」と、やむなく買うことも。そこで、使用後に小さくたたんでカバンに入れておくことで、また忘れた際に再利用できます。濡れた折り畳み傘をカバンの中にしてしまうときにも使えます。

## かんたんレシピ

## 大葉とチーズの餃子風おつまみ

教えてくれた人...リンさん

楽ちん料理なのでお子様と一緒にされてみてはいかがでしょうか？

小料理店を営む予定だそうです。

おつまみにどうぞ



### 材料

- 大葉...数枚
- 固形チーズ(スライスも可)
- 餃子の皮
- 調味料...ポン酢(調味料なしでも可)



- ① 餃子の皮を2枚、少し重ねて並べる。
- ② 大葉を1枚①の上に置く。
- ③ キャンディチーズを1/2に切って②の上に置く。
- ④ 皮の端に水をつけて③を閉じる。(チーズはみだし注意)
- ⑤ ④を天ぷら油でキツネ色に揚げる。

〜〜食べ方のポイント〜〜  
お好みの調味料を使用して、オリジナルの味を探してみるのも楽しいですよ♪♪

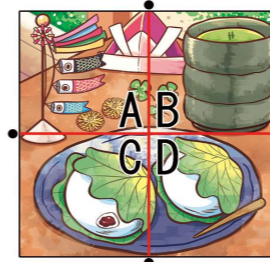
リンさんより

イメージ図



## 間違い探し

左右のイラストで違う箇所が5つあります。左の表から間違いの多いエリアをアルファベットで教えてください。



答え合わせはホームページで♪



※材料・道具の取り扱いに気を付けて作業してください

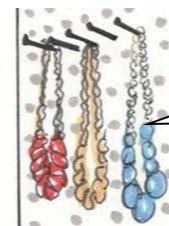
## 快適Life

おうちにイマイチ使いこなせていない部屋や物置状態の部屋はありませんか？ もったいないので、お気に入りの空間にしてみませんか？ そのヒントをご紹介します！

### ■ ドレスルームにする



シェルフなどを組み合わせて、洋服をかけたり、バッグを並べたりしてみませんか？ 見やすく配置すれば、コーディネートも組みやすくなります♪ また、お気に入りの鏡などを置くことで、気分があがりますよ。

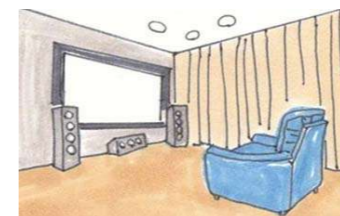


100円ショップの有孔ボードでアクセサリを飾りながら収納するのもおすすめです

100円ショップの有孔ボードは、専用のフックなどのパーツも充実しています。

### ■ シアールームにして映画や音楽を楽しむ！

大画面のテレビを置いたり、家庭用プロジェクターも普及しているので、白い壁をスクリーンにしたりと、映画や音楽を楽しむのも素敵です。

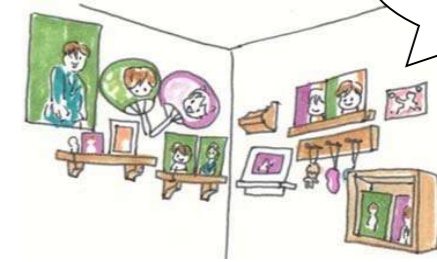


大音量で楽しむ際は、ホームセンターなどで見られる防音材を採用するなど、近隣への配慮もお忘れなく。

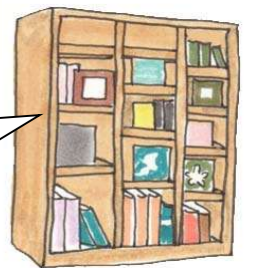
### ■ 趣味の部屋やコレクションルームに



棚を設置して、お気に入りのモノを並べるのも良いですし、机や椅子を置けば、リモートワークのスペースとしても重宝します。



アイドルなど「推し」のグッズを飾って「推し部屋」にするのも♪



マンガやCDなどを棚にひとまとめにまとめて置いてもいいですね♪