

耐震改修工事(屋根軽量化)

屋根工事

写真No.1~2

工事箇所No.1・2

工事内容(着工前)

2009/08/20撮影



写真No.4・5

工事箇所No.2・3

工事内容(屋根撤去)

2010/01/08撮影



写真No.6・7

工事箇所No.3

工事内容(下地補強)

2010/01/11撮影



写真No.8~10

工事箇所No.4

屋根工事

工事内容(屋根施工中)

2010/01/14撮影



写真No.11・12

工事箇所No.1・2

工事内容(完成)
2010/02/08撮影



耐震改修工事(耐力壁追加工事)

写真No.13・14

工事箇所No.5

耐震壁設置工事 室内
工事内容(施工前、既存壁撤去)
2010/01/14撮影



写真No.15・16

工事箇所No.5

工事内容(耐震壁設置、完成)
2010/01/18撮影



耐震改修工事(耐力壁追加工事)

写真No17・18 工事箇所No.6・7 工事内容(施工前、筋交取付)
工事箇所No.6・8 工事内容(筋交取付)

2010/01/08撮影



写真No.19~20 工事箇所No.6・8 工事内容(構造用合板設置・完成)

2010/01/14撮影

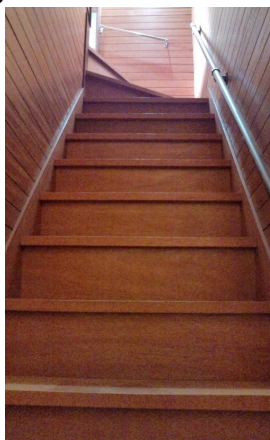


耐震壁設置工事 階段室

写真No.26・27
26

工事箇所No.9・10
27

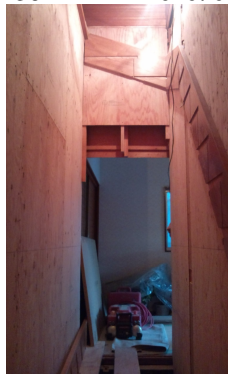
工事内容(施工前)
2010/01/14撮影



写真No.28~30
28

工事箇所No.9・10
29

工事内容(筋交合板設置)
2010/01/25撮影



写真No.31・32
31

工事箇所No.9・11
32

工事内容(完成)
2010/02/08撮影

